



## Conectar a una VPN PPTP de un Windows VirtualBox en un anfitrión Ubuntu

Este manual surxe da necesida de realizar unha conexión dende unha máquina virtual Windows VirtualBox instalada nun equipo con Ubuntu. Surxe como unha necesidade de traballo.

Este artículo está traducido a partir de un manual creador por “burner” situado no seguinte enlace Web:

<http://buranen.info/?p=241>

Uso habitualmente Ubuntu no meu equipo portatil e eu contentísimo co rendemento que me da, sin embargo sempre me pareceu que as conexións VPN non ian tan ben como deberían. Anteriormente instalara Wmware Server e dende unha máquina cliente con Windows conectaba correctamente mediante VPN. Dende fai varios meses e debido a unha actualización non conseguín volver a configurar VmWare co que decidín pasarme a VirtualBox, solución de Software Libre recentemente adquirida por Sun Microsystems.

Sorprendeume a calidade de VirtualBox e aconsello a todos o seu uso pero cal foi a miña sorpresa o encontrarme con que tiña o mesmo problema e as conexións VPN non se realizaban correctamente. O día seguinte estaba de garda e non dispoñía de un Windows XP e se non quería ter que desprazarme ó traballo si ocorría algunha incidencia obrigoume a investigar sobre o caso.

Cheguei ó manual anterior a través de Google, como non, e aplicándoo paso a paso funcionou correctamente. Explico entón os pasos pouco a pouco.

1.- Crear unha interface de rede virtual (vbox0)

```
$sudo VboxAddIF vbox0 <username>
```

\*donde username e o teu nome de usuario

2.- Editar o ficheiro /etc/network/interfaces para que quede da maneira seguinte:

```
auto eth0
iface eth0 inet dhcp
up ifconfig $IFACE 0.0.0.0 up
up ip link set $IFACE promisc on
down ip link set $IFACE promisc off
down ifconfig $IFACE down
```

```
auto br0
iface br0 inet dhcp
bridge_ports eth0 vbox0
```

\*A título persoal recoméndase crear dous ficheiros de copia, interfaces\_orixinal (que conteña o ficheiro orixinal antes de modificalo) e interfaces\_vpn (que conteña o ficheiro modificado) para poder substituír o ficheiro interfaces de maneira sinxela.

3.- Editar o ficheiro /etc/vbox/interfaces engadindo a liña:

## Conectar una VPN PPTP Windows Vbox en anfitrión Ubuntu



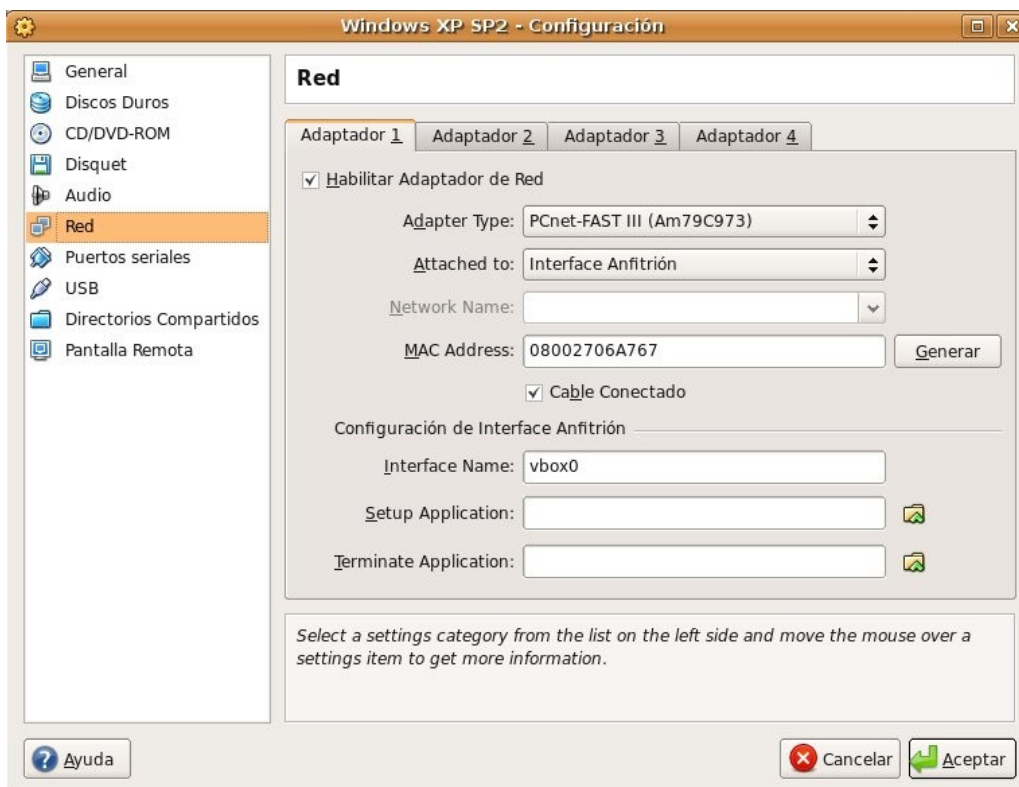
```
vbox0 <username> [br0]
```

\*seguramente so teñas que engadir a parte de “[br0]” debido a que o anterior debería terse engadindo ó crear a interface virtual.

4.- Reiniciar as interfaces de rede:

```
$sudo /etc/init.d/networking restart
```

5.- Indica na túa máquina de VirtualBox con Windows XP usar “vbox0” como o nome da interface anfitrión:



6.- Para finalizar cambia os permisos para permitir o uso do interface de túnel utilizando o comando:

```
$sudo chmod 0666 /dev/tun
```

Arranca a máquina virtual de Windows XP e debería obter rede accedendo a internet e as conexións VPN funcionar correctamente.

Persoalmente experimentei certos problemas de conexión coa Wifi cando o cambio das interfaces estaba activada. Para evitar isto podemos volver a unha configuración normal restaurando o ficheiro interfaces\_orixinal:

```
$sudo cp interfaces_orixinal interfaces
```

e reiniciando as interfaces de rede con:

## Conectar una VPN PPTP Windows Vbox en anfitrión Ubuntu



```
$sudo /etc/init.d/networking restart
```

Para volver a unha configuración que permite a VPN sinxelamente faise ó revés:

```
$sudo cp interfaces_vpn interfaces
```

```
$sudo /etc/init.d/networking restart
```

Nada máis, espero vos sirva de axudo este articulo.

Saúdos.